



TuS Kirchberg e.V.

Die Macht vom Wasserturm!

alutecta
Aluminium in Form, Farbe + Funktion
anzeige



Stadionheft 2024/25

9. Ausgabe

Kostenlos zum Mitnehmen

anzeige

Bezirks-Generalvertretung

Christine Korbion

Kirchberg

Telefon 06763 2463



Mecklenburgische
V E R S I C H E R U N G S G R U P P E

Partner des TuS Kirchberg 1909 e.V.

www.tuskirchberg.de

Du fehlst noch in unserem
Azubi-Team!

OCHS
★ ★ ★ ★ ★

**Bauen mit Holz -
ökologisch & effizient!**

Starte Deine Ausbildung bei der Ochs GmbH:

- **Zimmerer** (m/w/d)
- **Bauzeichner** (m/w/d)
- **Technische Systemplaner** (m/w/d)
Versorgungs- und Ausrüstungstechnik
- **Industriekaufleute** (m/w/d)
- **Kaufleute** (m/w/d)
für Büromanagement
- **Fachinformatiker** (m/w/d)
für Systemintegration
- **Duale Studiengänge** (B. Eng.)
- Holztechnik | - Bauingenieurwesen



Interessiert? Dann bewirb Dich jetzt!

Ochs GmbH | Bahnhofstraße 37 | 55481 Kirchberg

Evelyn Hoff | Tel. 0 67 63/93 10-91 | Bewerbung@ochs.info | www.ochs.eu



Liebe Fußballfreunde,

zum letzten Heimspiel in diesem Jahr begrüße ich unsere Gäste aus Mülheim-Kärlich, das Schiedsrichter-Gespann und alle Zuschauer herzlich in Kirchberg.

Nachdem sich die 2. und 3. Mannschaft bereits in die Winterpause verabschiedet hat, gelang der 1. Mannschaft am letzten Spieltag, unter der Leitung des neuen Trainers Artem Sagel, ein wichtiger Heimerfolg gegen die SG Schneifel. Auch im Nachholspiel unter der Woche gegen Cosmos Koblenz konnte die Mannschaft über weite Strecken des Spiels überzeugen. Schlussendlich musste sie jedoch die Punkte der sehr stark besetzten Koblenzer Mannschaft überlassen.



Im letzten Heimspiel des Jahres hat die Mannschaft noch eine schwere Aufgabe vor der Brust. Mit der SG Mülheim-Kärlich haben wir den aktuellen Tabellenführer zu Gast in Kirchberg. Wenn es uns gelingt, an die guten Leistungen der letzten beiden Spiele anzuknüpfen, ist sicherlich auch gegen den Tabellenführer etwas Zählbares möglich.

Auch heute haben Sie rund um das Heimspiel wieder einige Möglichkeiten, noch Lose für die diesjährige Weihnachtsverlosung zu erwerben. Bitte machen Sie davon Gebrauch. Auch in diesem Jahr warten wieder viele schöne Preise auf Sie!

Allen treuen Zuschauern, unseren Sponsoren und Gönnern, den verantwortlichen Trainern und Betreuern im Junioren- und Seniorenbereich, unseren Schiedsrichtern, Platzwarten, Platzkassierern sowie allen Personen im Verein, die dazu beitragen, dass wir im Junioren- und Seniorenbereich einen möglichst reibungslosen Spielbetrieb realisieren können, wünsche ich eine schöne Adventszeit, ein besinnliches Weihnachtsfest im Kreise der Familie sowie für das Jahr 2025 Gesundheit und Zufriedenheit!

Mit sportlichem Gruß,

Dieter Domann

Peter kleid

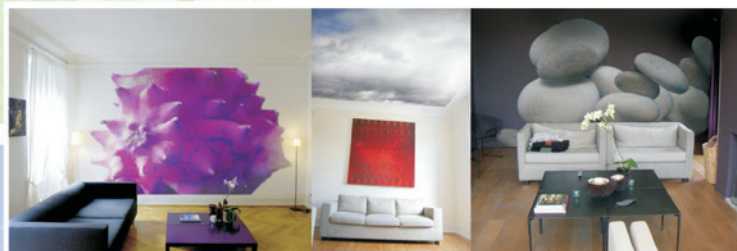
Ideen in Farbe...



Raumgestaltung
Lebendige Wohnkultur

Fassadengestaltung
Die Visitenkarte des Hauses

Wand- & Deckenbespannung
vom Spezialisten Unikate zum Leben



Peter Kleid
Malerfachbetrieb

Sandkuhlstr. 2-4 · 55481 Kirchberg
Tel.: 0 67 63 . 96 01 33 · Fax: 96 01 34
e mail: Peter.Kleid@t-online.de

**Jetzt als Verein
günstiger einkaufen.**

**Viel. Mehr. Leistung.
die GLOBUS Vereinskarte.**



Ob Jubiläum, Vereinsmeisterschaft oder Jugendfreizeit, in einem Verein gibt es häufig einen Grund für größere Einkaufstouren.

Mit der

GLOBUS Vereinskarte

erhalten eingetragene Vereine jetzt

**10% Rabatt
auf ihren Einkauf.**

Außerdem stehen Ihnen der Kauf auf Kredit sowie weitere Vergünstigungen & Services zur Verfügung.

Nähere Informationen erhalten Sie an unserem Empfang.



der Dachdecker

BERND BONGARD
GmbH & Co. KG

**Wir wünschen allen
Mannschaften viel Erfolg
in der Saison 2024/2025!**

**Bernd Bongard
0171 8537748
info@derdachdecker-bongard.de**



Liebe Sportfreunde,

zum letzten Heimspiel des Jahres 2024 begrüßen wir herzlich alle Anhänger und Zuschauer des TuS Kirchberg im Stadion. Unser heutiger Gegner ist die SG 2000 Mülheim-Kärlich, und wir heißen sie herzlich in Kirchberg willkommen. Ein besonderer Gruß gilt dem Schiedsrichtergespann um Arianit Besiri sowie seinen Assistenten Maikel Renz und Jan-Henric Albrecht.



Hinter uns liegt eine intensive englische Woche mit zwei anspruchsvollen und herausfordernden Spielen. Dabei hat unsere Mannschaft in beiden Begegnungen alles in die Waagschale geworfen. Am vergangenen Wochenende konnten wir gegen die SG Schneifel einen verdienten 3:0-Sieg erringen. Dieses Spiel war geprägt von Höhen und Tiefen, aber es war deutlich zu sehen, mit wie viel Leidenschaft, Willen und Teamgeist die Mannschaft aufgetreten ist. Dieser Einsatz wurde am Ende verdient mit drei Punkten belohnt.

Am Mittwoch hatten wir es mit Cosmos Koblenz zu tun, einer Mannschaft, die gespickt ist mit individuell starken Spielern. Sie hat uns alles abverlangt, und dennoch konnten wir über weite Strecken gut mithalten. Wir haben viele Dinge ordentlich umgesetzt, jedoch verpasst, die wenigen sich bietenden Chancen mit der nötigen Konsequenz zu nutzen. Letztlich mussten wir uns mit einem 0:3 geschlagen geben. Trotzdem gilt der Mannschaft kein Vorwurf – sie hat ihr Bestes gegeben und alles investiert. Die nächsten Schritte, wie z.B. die Offensivaktionen konsequent und mit Selbstverständlichkeit abzuschließen, werden wir uns Stück für Stück erarbeiten.

Nun richten wir unseren Blick nach vorne und auf die nächste Herausforderung: Mit der SG 2000 Mülheim-Kärlich kommt der aktuelle Tabellenführer der Rheinlandliga zu uns. Die SG spielt eine bemerkenswerte Saison und zeichnet sich durch ansehnlichen Fußball sowie eine geschlossene Mannschaftsleistung aus. Viele Spieler der SG haben schon in der Oberliga-Zeit gegen uns gespielt, was zeigt, wie konstant und stabil die Vereinsstruktur ist. Der Verein versteht es, Leistungsträger über Jahre hinweg zu halten und gezielt Nachwuchsspieler zu integrieren und weiterzuentwickeln.

Uns erwartet also eine große Aufgabe, auf die wir uns freuen. Gegen den Tabellenführer wollen wir uns beweisen, Kleinigkeiten aus den vergangenen Wochen verbessern und uns auf Augenhöhe präsentieren. Unser Ziel ist es, den Zuschauern erneut leidenschaftlichen Fußball zu bieten und alles zu geben, um etwas Zählbares mitzunehmen.

Abschließend möchten wir uns bei unseren treuen Anhängern für die Unterstützung in diesem Jahr bedanken. Im letzten Heimspiel der Saison 2024 hoffen wir noch einmal auf eure Unterstützung, um zusammen einen erfolgreichen und würdigen Abschluss des Fußballjahres zu erleben. Vorab wünschen wir euch eine frohe und besinnliche Weihnachtszeit sowie einen guten Rutsch ins neue Jahr!

Sportliche Grüße,

Artem Sagel



***Die Thomas Bau GmbH wünscht den
Mannschaften des TuS Kirchberg viel
Erfolg am heutigen Spieltag!***



anzei
**thomas
bau**



Erste beendet Negativ-Serie beim Trainer-Debüt

Am 17. und eigentlich letzten Spieltag der Hinrunde empfing die Erste um ihren neuen Trainer Artem Sagel die SG Schneifel. Eigentlich letzter Spieltag deshalb, da am darauffolgenden Mittwoch das Nachholspiel gegen Cosmos Koblenz anstand. Um den Anschluss an das rettende Ufer nicht zu verlieren, musste gegen die SG Schneifel unbedingt etwas Zählbares eingefangen werden. Bei einem Sieg würde man auf einen Punkt auf die SG aufrücken.



Das Spiel startete zunächst verhalten. Der TuS überließ der SG Schneifel die Spielkontrolle, um auf Umschalt Situationen zu warten. Bereits nach drei Minuten hatte Florian Daum die erste große Möglichkeit, allerdings hatte er wohl etwas zu viel Zeit und zu viele Gedanken im Kopf und verpasste den Moment des Abschlusses. Im weiteren Verlauf der ersten Halbzeit hatte der TuS einige gute Umschaltaktionen. Die SG verteidigte sehr hoch, und der TuS konnte einige Male gefährlich hinter die Kette gelangen. Dabei fehlte es aber beim letzten Pass an Präzision, und die Angriffe wurden nicht sauber zu Ende gespielt. In der 37. Minute durfte der TuS zum ersten Mal jubeln. Marco Krenn schickte Jonas Heimer auf die Reise, der jedoch klar im Abseits stand und locker austrudelte... genau wie die gesamte SG-Abwehr. Tim Müller erkannte die Situation und rief 3-4 Mal laut „Leo“. Der Pfiff vom Schiedsrichter blieb zur Verwunderung der SG aus; Tim legte auf Lukas Gohres quer, der nur noch ins leere Tor einschieben musste. Damit ging man mit einer verdienten 1:0-Führung in die Halbzeit.

Die SG Schneifel wechselte zur Halbzeit dreimal und ging die Partie noch offener an. Es entwickelte sich ein offener Schlagabtausch, bei dem der TuS einige brenzlige Situationen überstehen musste. Vorne wurden einige gute Kontermöglichkeiten nicht genutzt. Die SG war zu diesem Zeitpunkt dem Ausgleich näher als der TuS dem 2:0. Die Angriffe der SG wurden jedoch leidenschaftlich verteidigt. In der 57. Minute erhöhte Jonas Heimer auf 2:0 und erstickte die Ausgleichshoffnungen der SG im Keim. Der aufgerückte Matthias Haubst hatte Jonas mit einem schönen Steckpass auf die Reise geschickt, der alleine auf den SG-Keeper zulief und diesem keine Chance ließ. Die weiteren Angriffsbemühungen der SG Schneifel wurden anschließend entweder mit Leidenschaft „wegverteidigt“ oder man fand in Tizian Christ seinen Meister. In der Nachspielzeit erhöhte Leon Görden, nachdem er einen Gegenspieler geschickt aussteigen ließ, sogar noch auf 3:0.

Fazit:

Ein verdienter Sieg gegen einen direkten Konkurrenten. Die Mannschaft hat in den richtigen Momenten die Tore erzielt und die Null hinten gehalten. Auch wenn noch nicht alles perfekt lief, war es dennoch ein Spiel, das man sich von draußen ansehen konnte. Bis zum nächsten Mal!!!

Jonas Heimer



„Mit Sicherheit Fair Play.“

Wir wünschen viel Spaß und sportlichen Erfolg.

Lautenschläger, Schweis, Wasinski GbR
Hauptstr. 66, 55481 Kirchberg Hunsrück
Tel. 06763 6954900

lautenschlaeger.schweis.wasinski@gs.provinzial.com

WhatsApp 01512 3152031

PROVINZIAL 





Die Fliesen-Ausstellung in der Region

Partner des TuS Kirchberg 1909 e. V.



**Entdecken Sie die
neuesten Fliesen-Trends.**

Wir freuen uns
auf Ihren Besuch!



fliesen
kemmer

Herbert-Kühn-Straße 8
55481 Kirchberg
Telefon 0 67 63 . 3 03 86 - 0
www.fliesen-kemmer.de
www.fliesen-galerie.de

Bilder gegen SG Schneifel (Dennis Irmiter)





Zukunftsorientierter Lösungspartner und Systemlieferant

Wir sind ein erfolgreiches mittelständisches Spezialchemieunternehmen. Unsere Produkte verbessern die Qualität, die Funktionalität und die Performance von Textilien, Leder, Baustoffen, Farben, Lacken sowie von Reinigungsmitteln und Pflegeprodukten.

Als Stiftungsunternehmen können wir dauerhaft konstante Strukturen, Unabhängigkeit und sichere Arbeitsplätze gewähren. Unsere Mitarbeiterinnen und Mitarbeiter prägen durch ihren individuellen Beitrag maßgeblich den Charakter unserer Unternehmensgruppe. Wir stehen für Smart Chemistry with Character. Das bedeutet, wir übernehmen Verantwortung für Technik, Mensch und Umwelt. Deshalb ist es uns wichtig, mit nachhaltigen chemischen Lösungen der bevorzugte Partner unserer Kunden zu sein.

Wir bieten interessante Aufgabengebiete, attraktive Arbeitsbedingungen sowie vielfältige Perspektiven und Entwicklungsmöglichkeiten. Wir sehen in jedem einzelnen Mitarbeiter eine wertvolle Investition in die Zukunft. Für uns ist es daher besonders wichtig, Talente frühzeitig zu erkennen und ihnen Chancen für ihre Entfaltung zu geben.

Branche:
Chemie

Standorte:
26 Gesellschaften

Mitarbeiter:
Mehr als 2.200 weltweit

Adresse:
CHT Germany GmbH
Bismarckstraße 102
72072 Tübingen

www.cht.com

Gute Gründe, sich für die CHT Gruppe zu entscheiden:

- Interessante und verantwortungsvolle Aufgabengebiete
- Interdisziplinäre und eigenverantwortliche Zusammenarbeit in internationalen Teams
- Fundierte und individuelle Einarbeitung sowie Förderung persönlicher und beruflicher Weiterentwicklung
- Karrierechancen in allen Bereichen einer internationalen Unternehmensgruppe
- Faire und leistungsorientierte Vergütung
- Unabhängigkeit und Sicherheit durch eine nachhaltig wirtschaftende Muttergesellschaft (Stiftung)
- Freundliche und angenehme Atmosphäre mit kollegialem Umgang
- Werteorientierte Führung
- Ausgewogene Work-Life-Balance

Adresse Kirchberg:
keim addtec surface GmbH
Hugo-Wagener Str. 9
55481 Kirchberg
career.kirchberg@cht.com

Bilder gegen SG Schneifel (Dennis Irmiter)





anzeige



Kappeler Straße 13
55481 Kirchberg
Telefon 06763/13 01

Unser Service:

- Elektroinstallation
- Hausgeräte
Kundendienst
- Sat.-Anlagen
- Alarmanlagen
- Lichttechnik



www.lauer-elektro.de

anzeige



DIE WERT-ERHALTER

Wartung, Kundendienst & Optimierung von Gebäudetechn. Anlagen
Lüftung ■ Kälte ■ Heizung ■ Sanitär ■ Elektro ■ MSR ■ Brandschutz ■ Hygiene

HTM GmbH & Co. KG
Industriegebiet Wengerohr
Brüsselstraße 4 · 54516 Wittlich

Tel.: +49 (0) 65 71 / 958 96-0
info@htm-wartung.de
www.htm-wartung.de





RÖMER
APOTHEKE



SCHWANEN
APOTHEKE



für Ihre Gesundheit!

RÖMER APOTHEKE

Inh.: Apotheker Stefan Vogt
Hauptstraße 75 a
55481 Kirchberg
Fon: 0 67 63 - 96 00 10

SCHWANEN APOTHEKE

Inh.: Apotheker Stefan Vogt
Filialleitung: Yvonne Henrich
Marktstraße 65
55469 Simmern
Fon: 0 67 61 - 22 01

www.apotheke-simmern.de · www.roemer-apotheke-kirchberg.de

Backen aus Leidenschaft seit 1898!

Geschmackliche

Volltreffer

gibt's bei



Jung



Backbetriebe H. Jung e.K.

Wildburgstr. 41 • 55469 Simmern

Tel: 06761 / 964840 • info@jung-back.de • jung-back.de

Bilder gegen SG Schneifel (Christian Kiefer)



 **LOTTO**
Rheinland-Pfalz
Partner des Sports

Anbieter gem. §9 Abs. 8 GlüStV 2021. Spielteilnahme ab 18 Jahren. Glücksspiel kann süchtig machen.
Nähere Informationen unter www.buwei.de. Hotline der BZgA: 0800 1 372 700 (kostenlos und anonym).

Bilder gegen SG Schneifel (Christian Kiefer)





Wir
machen
das
für Sie!

Ihr Urlaub ist die schönste Zeit des Jahres.

Vertrauen Sie daher auf die Erfahrung der

Reise-Experten vom TUI ReiseCenter.

Jetzt die besten Plätze für die Ferien sichern.

Kommen Sie vorbei. Wir freuen uns auf Sie!

Ihr Team vom TUI ReiseCenter Kirchberg



TUI ReiseCenter

TUI ReiseCenter - Reisebüro Jürgen Tappe
Simmerner Str. 1, Kirchberg, Tel. (0 67 63) 28 66
www.tui-reisecenter.de/kirchberg1

hit

systemhaus &
werbeagentur

Server & Arbeitsplatz · Sicherheit & Datenschutz
Full Service IT-Support · Printmedien · Web Design
Web Development · Support & Hosting

HIT Hahn Informations-Technologie GmbH & Co. KG
Dietrichshöhe 3 · 55491 Büchenbeuren · Tel. 06543 818930

www.hahn-it.de





Hottenbacher

Bäckerei Konditorei Cafe

Tel.: 06763 / 960361

Hauptstr.14, 55481 Kirchberg

Tel.: 06543 / 502777

Hauptstr.33, 55487 Söhren



**Fachfirma für umweltbewusste
Gebäude- und Energietechnik**

- Sanitär
- **Heizung**
- Lüftung
- **Elektro**
- Klimaanlage
- **erneuerbare Energien**



Heimniederlage im Nachholspiel des 15. Spieltags gegen Cosmos Koblenz

Unsere 1. Mannschaft trat am Mittwochabend zum Nachholspiel des 15. Spieltags gegen Cosmos Koblenz an. Das ursprüngliche Spiel wurde vor einigen Wochen wegen Nebel in der 75. Minute abgebrochen. Die Partie begann ausgeglichen; beide Teams tasteten sich zunächst ab und kamen nur vereinzelt zu Halbchancen. In dieser Phase prägte vor allem das disziplinierte Defensivverhalten das Spielgeschehen, sodass sich kaum klare Torchancen ergaben.



Erst kurz vor der Halbzeitpause kippte das Spiel unglücklich zugunsten der Gäste. Nach einem Eckball konnte der TuS den Ball zunächst nicht klären. Mehrere abgeblockte Schüsse führten zu einem Getümmel im Strafraum, bei dem Cosmos schließlich aus kurzer Distanz das 0:1 erzielte. Angesichts des bisherigen Spielverlaufs wäre ein torloses Remis zur Halbzeit durchaus verdient gewesen.

In der zweiten Hälfte übernahm Cosmos Koblenz zunehmend die Kontrolle. Besonders durch starke Einzelaktionen erspielten sich die Gäste immer wieder gefährliche Möglichkeiten. Dennoch gab sich der TuS Kirchberg nicht auf und erarbeitete sich eigene Chancen. Doch die fehlende Konsequenz im Abschluss verhinderte den erhenteten Ausgleich. Stattdessen bestrafte Cosmos die Kirchberger Nachlässigkeiten eiskalt. Zwei präzise Weitschusstore in der 65. und 78. Minute besiegelten die 0:3-Niederlage. Trotz engagierter Phasen blieb der TuS ohne Punkte und muss sich nach 17 Spieltagen mit dem 17. Tabellenplatz zufriedengeben.

Bereits am kommenden Wochenende wartet auf den TuS Kirchberg die nächste schwierige Aufgabe: Im heimischen Stadion empfängt man den Tabellenführer SG Mülheim-Kärlich. Trotz der aktuellen Tabellensituation bietet sich dem TuS die Chance, mit einem Überraschungserfolg wichtige Punkte im Kampf gegen den Abstieg zu sammeln und die Abstiegsplätze zu verlassen. Die Begegnung verspricht spannende 90 Minuten, in denen der TuS Kirchberg alles geben wird, um ein Signal im Abstiegskampf zu setzen und den Favoriten zu ärgern.

Yannik Kerzan

Ihr Partner im Gerüstbau!

Sicher. Hoch. Hinaus.



KLEID 
GERÜSTBAU

Bahnhofstraße 51
55481 Kirchberg
Tel. 06763/3600
info@kleid-geruestbau.de
www.kleid-geruestbau.de



*Mit geschärftem
Blick
zum Torerfolg!*

OPTIK

UHREN

SCHMUCK

Leonhardt

HAUPTSTRASSE 20 • KIRCHBERG
- www.brillen-uhren-leonhardt.de -



Aktueller Spieltag Rheinlandliga, Saison 2024-25

Fr, 29.11.24 20:00	FSV Trier-Tarforst	⚡ SG 99 Andernach	- :-
Sa, 30.11.24 14:00	SG Hochwald	⚡ SG Vordereifel Müllenbach	- :-
	16:00 SG Malberg	⚡ VfB Wissen	- :-
	17:30 Ahrweiler BC	⚡ VfB Linz	- :-
	18:00 SG Schneifel 2006 e.V.	⚡ TuS Mosella Schweich	- :-
So, 01.12.24 14:00	FC Cosmos Koblenz	⚡ SG Westerburg	- :-
	15:00 FV Hunsrückhöhe	⚡ FC Bitburg	- :-
	15:00 TuS Immendorf	⚡ SV Rot-Weiss Wittlich	- :-
	15:30 TuS Kirchberg	⚡ SG 2000 Mülheim-Kärlich	- :-
Mi, 04.12.24 20:00	SG Malberg	⚡ SG 99 Andernach	- :-
Fr, 06.12.24 20:00	SG 2000 Mülheim-Kärlich	⚡ SG Hochwald	- :-
	20:00 VfB Linz	⚡ FC Cosmos Koblenz	- :-

Nächster Spieltag Rheinlandliga, Saison 2024-25

Fr, 06.12.24 20:00	SG 2000 Mülheim-Kärlich	⚡ SG Hochwald	- :-
	20:00 VfB Linz	⚡ FC Cosmos Koblenz	- :-
Sa, 07.12.24 14:00	SG 99 Andernach	⚡ Ahrweiler BC	- :-
	15:00 VfB Wissen	⚡ FSV Trier-Tarforst	- :-
	15:00 SG Westerburg	⚡ SG Schneifel 2006 e.V.	- :-
	18:00 FC Bitburg	⚡ SG Malberg	- :-
So, 08.12.24 14:30	TuS Mosella Schweich	⚡ TuS Kirchberg	- :-
	15:00 SG Vordereifel Müllenbach	⚡ TuS Immendorf	- :-
	15:00 SV Rot-Weiss Wittlich	⚡ FV Hunsrückhöhe	- :-

Alles für den Bau!

KRAMER

Hochbau | Betontankstelle | Tiefbau | Innenausbau | Bodenbeläge | Gala-Bau | Türen & Tore | Fachmarkt



Frischbeton zum Selbstzapfen und Mitnehmen!

Ranfahren. Knopfdrücken. Wegfahren.

So einfach funktioniert das Selbstabholer-Prinzip. Überzeugen Sie sich selbst!

Betonsorten

- Beton-/Estrich, Korn: 0/8, Güte: 20/25
- Beton, Korn: 0/16, Güte: 12/15
- Beton, Korn: 0/16, Güte: 20/25
- Beton, Korn: 0/16, Güte: 25/30
- Trass-Zement-Mörtel 0/2, Güte: 20/25
- Drainage-Beton, Korn: 4/8
- Drainage-Beton, Korn: 8/16

Alle Betonsorten sind erdfeucht & mit Trasszement. Auch erhältlich mit Verzögerer.



Willkommen bei Krämer – weil's nahe liegt!

Bauen – Renovieren – Gestalten: Auf über 25.000 qm bietet Krämer Baustoffe in Reich ein umfangreiches Baustoffsortiment und das gleich vor der Haustür – gute Beratung selbstverständlich inklusive. Denn wir wollen, dass Ihr Vorhaben gelingt! So machen wir Ihr Projekt zu unserem Anliegen. **Sprechen Sie uns an!**



Tabelle Rheinlandliga, Saison 2024-25

Platz	Mannschaft	Spiele	Torverhältnis	Punkte
1.	SG 2000 Mülheim-Kärlich	17	43 : 16	38
2.	SG Hochwald	17	39 : 24	36
3.	SV Rot-Weiss Wittlich	17	43 : 21	34
4.	SG Vordereifel Müllenbach	17	44 : 25	32
5.	FC Cosmos Koblenz	17	32 : 15	32
6.	FV Hunsrückhöhe	17	44 : 33	28
7.	SG 99 Andernach	16	32 : 29	27
8.	Ahrweiler BC	17	36 : 35	27
9.	TuS Immendorf	17	32 : 36	25
10.	VfB Wissen	17	21 : 29	23
11.	FC Bitburg	17	27 : 27	21
12.	VfB Linz	17	30 : 43	18
13.	TuS Mosella Schweich	17	32 : 42	17
14.	FSV Trier-Tarforst	17	35 : 41	16
15.	SG Schneifel 2006 e.V.	17	20 : 35	16
16.	SG Westerburg	17	24 : 41	15
17.	TuS Kirchberg	17	27 : 45	15
18.	SG Malberg	16	19 : 43	11



Wehmeyer-Bug



Natursteine

GRABMALE

Seit über 100 Jahren

**Sandkuhlstraße 20
55481 Kirchberg
06763-2263**

www.wehmeyer-bug.de
natursteine@wehmeyer-bug.de



Weihnachts Verlosung

Veranstalter: Förderverein für
den Fußball im TuS kirchberg

Geldpreise:

350,00 €, 200,00 €

100,00 €, 50,00 €

*Karten Bundesligaspiele in Mainz,
Gutscheine und Sachpreise*

Lospreis: 1,-€

***Öffentliche Bekanntmachung
der Gewinner***

***Samstag, 11.1.25 um 16.30 Uhr
im Hotel Weber***

Der Gegenwert kann nicht ausgezahlt werden! · Rechtsweg ist ausgeschlossen

Die Gewinnnummern werden veröffentlicht unter: www.tuskirchberg.de



Wölsstein

Mit Pflanzen leben
Interieurs & Pflanzen

Innenraumbegrünung • Beratung • Planung
Pflegeservice • Hydrokulturanlagen

Metzenhausener Str. 9 • 55481 Kirchberg • Tel: 0 67 63 / 30 35 85

Fax: 0 67 63 / 30 35 86 Mobil: 0171 / 80 44 610

Email: m.woellstein@t-online.de



Hallo liebe TuS-Fans,

Zum Ende des Jahres 2024 möchte ich euch alle recht herzlich begrüßen. Die zweite Mannschaft geht mit nur 12 winzigen Punkten in die Winterpause. Zu viele Punkte wurden liegen gelassen, und es wird eng werden, die Klasse zu halten. Allein gegen Niederburg, Sohren und Masburg wurden 7 Punkte in der Nachspielzeit verschenkt. In 13 von 15 Spielen waren wir nicht schlechter als der Gegner. Zu viele Chancen wurden liegen gelassen, und viele individuelle Fehler führten zu Gegentoren.



Das Jahr 2025 muss in vielen Bereichen besser werden. Wir hoffen, dass Schmitti nochmals spielen kann, und wir hoffen, dass private Termine so gelegt werden, dass sie nicht mit den Spielterminen in Konkurrenz kommen. Auch im Training müssen wir noch mehr arbeiten, um fitter zu werden. Noch bleiben 11 Spiele Zeit, um die Klasse zu halten. 5 bis 6 Mannschaften werden 3 Absteiger stellen. Ob es noch Unterstützung von der Ersten geben wird, bleibt abzuwarten. Da sich alle Mannschaften im Tabellenkeller befinden, wird es überall bis zum Saisonende um den Klassenerhalt gehen. Im Kreispokal spielen wir in Dickenschied auf dem Hartplatz. Mit einem Sieg würden wir im Halbfinale stehen.

Wir werden 4 Vorbereitungsspiele bestreiten:

- 02.02. gegen einen noch offenen Gegner
- 09.02. gegen Oberhausen
- 15.02. in Zell
- 23.02. gegen Biebern

Trainingsbeteiligung:

45 Einheiten wurden absolviert

1. Manuel Kleid – 44x
2. Patrick Daum – 43x
3. Niclas Auler – 42x

Was alles möglich ist, zeigt das Beispiel Niclas Auler. Vom Spieler der Dritten bis zum Kader der Ersten Mannschaft in 6 Monaten!!!!

Zum Schluss wünsche ich allen noch frohe Weihnachten und einen guten Rutsch ins neue Jahr!

Andreas Auler

anzeige

55469 Simmern Tel.: 06761-90520



Donsbach-Weirauch

Getränke & Zelte



Getränkefachgroßhandel



Zeltverleih



Möbiliar & Ausstattung



Getränkemärkte

info@donsbach-weirauch.de

anzeige

MALERBETRIEB
RAUMGESTALTUNG
FASSADENGESTALTUNG
GERÜSTBAU

MARAF
KLEID



FARBE & CO GMBH

Bahnhofstraße 51, 55481 Kirchberg Tel. 06763/3600
info@marafa-kleid.de www.marafa-kleid.de



Tabelle Kreisliga A6, Saison 2024-25

Platz	Mannschaft	Spiele	Torverhältnis	Punkte
1.	SG Viertäler Oberwesel	15	36 : 16	32
2.	SV Masburg	15	47 : 29	30
3.	SG Braunshorn	14	37 : 21	29
4.	SG Mosel Löff	14	34 : 18	29
5.	SG Morshausen	15	39 : 29	27
6.	SpvGG Cochem	15	29 : 21	24
7.	SV Blankenrath	15	36 : 31	24
8.	SV Blau-Weiß Binningen	15	27 : 25	22
9.	SG Vorderhunsrück Sabershausen	15	23 : 35	20
10.	FC "Blau-Weiß" Korbach II	15	25 : 39	15
11.	TuS Kirchberg II	15	28 : 38	12
12.	SG Ober Kostenz	15	17 : 30	12
13.	SG Sohren	15	29 : 46	12
14.	SG Niederburg	15	19 : 48	5

Herausgeber:

TuS Kirchberg 1909 e.V.
 1. Vorsitzender: Peter Kleid
 Sandkuhlstraße 4
 55481 Kirchberg
 Tel. 06763/960133
 Mob.: 0170 5553726
 E-Mail: info@tuskirchberg.de

Auflagenhöhe: 10 Exemplare

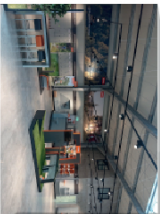
Texte und Bilder:

Gestellt durch Mitglieder des TuS Kirchberg e. V.,
 Jana Kunz, Dennis Irmiter & Christian Kiefer.

Digitaldruck:

TuS Kirchberg e. V

Änderungen und Irrtümer vorbehalten.
 Für Druck- und Satzfehler keine Haftung.



**Ab jetzt auf über
850m² für Sie da!**



Franz Linn

Herbert-Kühn-Str. 6

55481 Kirchberg

Telefon 06763 2256

service@franz-linn.de

www.franz-linn.de



E-BIKES

Für überall



Installationservice
für automatische
Rasenmäroboter
von Stihl



CONWAY

anzeige

PERSONENBEFÖRDERUNG – MIETWAGEN mit Fahrer

🕒 24 Stunden Bereitschaft + Alle Krankenkassen ♿ Behindertengerecht

↔️ Hol- & Bringservice + ☎️ VISA AMEX P 📱 Bezahlungsmöglichkeiten

- Dialyse-, Rollstuhl- und Krankenfahrten
- Stadtfahrten in Kirchberg
- Clubfahrten zu Events
- Shuttleservice bis 8 Personen
- Abholservice des eigenen PKW
- Firmen- und Sonderfahrten
- ALF - AnrufLinienfahrten
- Flughafentransfer
- Einkaufs- und Besorgungsfahrten

NEU: Fahrtenbuchung auch per what's app

Emil-Thomas-Str. 1 · 55481 Kirchberg · **06763 - 93 93 311**

anzeige



- Metzgerei
- Partyservice
- Catering

Eichenring 28 • 56290 Buch • 0 67 62 - 23 25

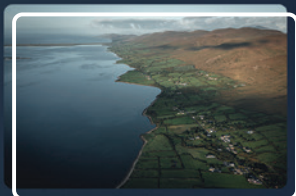
Dennis Imriter
PHOTO-MOMENTS



SPORT



HOCHZEIT

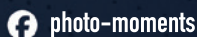


DROHNE



REPORTAGE

WWW.PHOTO-MOMENTS.DE



CREATING STORIES,
CAPTURING
PHOTO-MOMENTS!



FOTOBOX
MIETEN!



Hallo Freunde, Gönner und Fans des TuS Kirchberg,

Die Dritte, Rückblick 2024 & Vorbereitung fürs Frühjahr 2025

Vorab geht mein Dank an alle, die durch ihr Engagement und ihren Einsatz in den letzten Wochen und Monaten die Dritte Mannschaft unterstützt haben. Leider haben wir den einst angestrebten Platz im Tabellenmittelfeld aufgrund der hohen Anzahl an verletzten Spielern nicht erreichen können. Nach einem guten Start in die Saison mussten wir von Woche zu Woche immer mehr Rückschläge verkraften. Einige Spieler zogen sich so starke Verletzungen zu, dass sie uns erst im kommenden Jahr wieder zur Verfügung stehen werden. Von meiner Seite: Jungs, gute Besserung!



Jedes Wochenende war es ein Kampf, 11 Feldspieler auf den Platz zu bekommen. Aber irgendwie haben wir es geschafft, eine Mannschaft zu stellen. Viele Reservisten haben uns Sonntag für Sonntag unterstützt – nochmals vielen Dank! Wenn man überlegt, dass in 13 Saisonspielen 39 verschiedene Spieler zum Einsatz kamen, war das schon brutal. Trotz allem haben die Spieler in jedem Spiel bis zum Schluss gekämpft. Manchmal fehlte uns auch nur ein wenig Spielglück und der finale Abschluss vor dem Tor.

Nun liegt der Fokus ganz auf der Vorbereitung der Rückrunde. Unsere neue Zielsetzung heißt nun: Klasse halten. Wir sind uns bewusst, dass wir dafür in jedem Spiel alles rausholen und kämpfen müssen. Geschenke wird es sicherlich keine geben. Der Kader ist sehr klein und wird auf jede Unterstützung angewiesen sein.

Geplanter Beginn der Vorbereitung ist der 13.01.2025. Genauere Angaben, wie Ort und Zeit, hängen natürlich auch vom Wetter ab. Aktuell sind zwei Vorbereitungsspiele zu Hause geplant: eins am 09.02.25 und das andere am 16.02.25.

Da die dritte Mannschaft schon in der Winterpause ist, wünsche ich allen Freunden, Gönnern und Fans des TuS Kirchberg: Frohe Weihnachten, einen guten Rutsch ins neue Jahr mit viel Glück, Zufriedenheit und vor allem Gesundheit!

Jürgen Kiefer

anzeige

Ihr Lotto-, Zeitschriften- und Tabak-Shop im Wasgau-Markt

Uwe Barthel

Freiherr-von-Drais-Str. 2
55481 Kirchberg

06763/30 21 92

LOTTO PRESSE TABAK

UB

anzeige



Marktplatz 11 · 55481 Kirchberg · Fon: 0 67 63 / 72 98



Tabelle Kreisliga B 14, Saison 2024-25

Platz	Mannschaft	Spiele	Torverhältnis	Punkte
1.	SG Viertäler Oberwesel	15	36 : 16	32
2.	SV Masburg	15	47 : 29	30
3.	SG Braunshorn	14	37 : 21	29
4.	SG Mosel Löff	14	34 : 18	29
5.	SG Morshausen	15	39 : 29	27
6.	SpvGG Cochem	15	29 : 21	24
7.	SV Blankenrath	15	36 : 31	24
8.	SV Blau-Weiß Binningen	15	27 : 25	22
9.	SG Vorderhunsrück Sabershausen	15	23 : 35	20
10.	FC "Blau-Weiß" Korbach II	15	25 : 39	15
11.	TuS Kirchberg II	15	28 : 38	12
12.	SG Ober Kostenz	15	17 : 30	12
13.	SG Sohren	15	29 : 46	12
14.	SG Niederburg	15	19 : 48	5

Kontaktlinsen
Brillen



Inh.: Susanne Caspar
Hauptstr. 70 · 55481 Kirchberg
Telefon: 0 67 63 / 30 21 60

Mail: opticsinfo@t-online.de

www.opti-cs.de

Different

- WERBEAGENTUR
- BESCHRIFTUNGEN
- TEXTILDRUCK
- PRINT
- WORKWEAR
- TASSENDRUCK
- COPYSHOP

die-druck-fabrik.de
DRUCK
DFABRIK



anzeige

ARNOLD GLAS[®]

Kirchberg

Hunsrücker Glasveredelung Wagener GmbH & Co. KG
CRISTALUX Kirchberger Glas GmbH & Co. KG

Otto-Hahn-Straße 1
55481 Kirchberg
Telefon: 06763 93050

www.arnold-glas.de

Wir bilden aus.

- Metallbauer / in Fachrichtung Konstruktionstechnik
- Technische / r Systemplaner / in
- Industriekaufmann / frau
- Flachglas-technologie /- Technologin

Interesse ?

Dann schau unter

<https://arnold-glas.de/unternehmen/ueber-arnold-glas/karriere/>

ISOLAR[®]
GLAS
MEHR[®]
AUS
GLAS



Wir liefern Spannung, Sie den Torjubel!

Erleben Sie Lokalsport der Spitzen-
klasse – powered by Westenergie.



westenergie.de

Förderverein für den Fußball im TuS Kirchberg e.V.

Sie ist aus der Vorweihnachtszeit beim TuS Kirchberg nicht mehr wegzudenken: Die Verlosung zu Weihnachten.

In diesen Tagen startet der Verkauf der Lose an den bereits gewohnten Verkaufsstellen Kirner Eck, Hotel Weber, Imbiss „Die Zwiebel“, Foto Reuland. Auch bei den Spielern aller Seniorenmannschaften und über die Jugendmannschaften sind die Lose erhältlich.

Wie in der Vergangenheit gibt es Geldpreise im Wert von 350 €, 200 €, 100 € und 50 € zu gewinnen. Und für die Fußballfreunde von Mainz 05 sind Freikarten für zwei Bundesligaspiele der Rückrunde im Lostopf. Weiterhin sind zahlreiche Sachpreise, Gutscheine sowie Tankkarten zu gewinnen.

 **Weihnachts Verlosung**
Veranstalter: Förderverein für
den Fußball im TuS kirchberg

Geldpreise:
350,00 €, 200,00 €
100,00 €, 50,00 €
Karten Bundesligaspiele in Mainz
Gutscheine und Sachpreise

Lospreis: 1,-€

**Öffentliche Bekanntmachung
der Gewinner**
Samstag, 11.1.25 um 16.30 Uhr
im Hotel Weber

Der Gegenwert kann nicht ausgezahlt werden! · Rechts weg ist ausgeschlossen
Die Gewinnnummern werden veröffentlicht unter: www.tuskirchberg.de

Die öffentliche Bekanntgabe der Gewinner erfolgt gegenüber dem Vorjahr im Hotel Weber. Termin hierfür ist Samstag, der 11. Jan. 2025 um 16:30 Uhr

DICONAL®

PV-Montagesystem - einfach, schnell, fest !



alutecta
Aluminium in Form, Farbe + Funktion



Alutecta GmbH&Co.KG
Rudolf-Diesel-Str.1
55481 Kirchberg

alutecta.de

Wir suchen Dich!

Fachkraft Metalltechnik
Produktionshelfer
Lagermitarbeiter
Mitarbeiter Instandhaltung

Meldet Euch einfach

06763 308-52

personal@alutecta.de